

- 안전사고 ZERO! 행복한 병원 실현 -

2026년 충청북도 청주의료원

안전 · 보건에 관한 계획



청주의료원
CHEONG JU MEDICAL CENTER

목 차

1. 안전보건 경영방침 및 목표
2. 안전보건관리체계 구축
3. 안전보건 관련 예산 및 시설 현황
4. 전년도 안전보건 투자 실적 및 위험성평가 추진 현황
5. 안전·보건에 관한 투자 및 활동계획
6. 기타 안전보건관리에 관한 계획

2026년 청주의료원 안전·보건에 관한 계획

안전보건관리체계의 구축 및 이행으로 안전·보건 활동을 활성화하여 산업재해 예방을 하고자 함

I 안전 및 보건에 관한 경영방침 및 목표

□ 청주의료원 안전보건경영방침

1. 전 직원 모두가 안전의 기본 원칙을 실천하고 법규를 준수하는 안전문화를 정착시켜 안전하고 건강한 일터를 조성한다.
2. 직원의 안전보건을 확보하기 위해 안전보건 경영체계를 구축하고 이행 점검하여 지속적으로 발전시킨다.
3. 예방 중심의 안전보건관리를 위해 능동적으로 유해위험요인을 발굴하고 위험성을 감소시키기 위해 노력한다.
4. 안전사고 예방과 선제적 대응을 위해 체계적인 안전보건 교육 훈련을 실시한다.
5. 도급·용역·위탁 관계의 상생협력 체계를 강화하고, 노동환경 개선과 산업재해 감소를 위해 책임과 역할을 다한다.
6. 안전사고 예방 및 개선 대책 마련에 직원 참여와 협의를 보장하고, 본 방침을 공개하여 투명한 안전보건 경영을 실현한다.

□ 안전보건 목표

안전보건 목표	안전보건 컴플라이언스 강화	직원안전사고 "0"건	안전보건 활동 참여
	↓	↓	↓
추진방향	안전보건관계법령 이행 위험성평가 실시 안전보건교육 이수	안전보건 순회점검 실시 유해·위험요인 및 개선 종사자 의견청취 및 개선	안전보건관련 정보게시 및 전달 안전보건 활동 직원 적극 참여

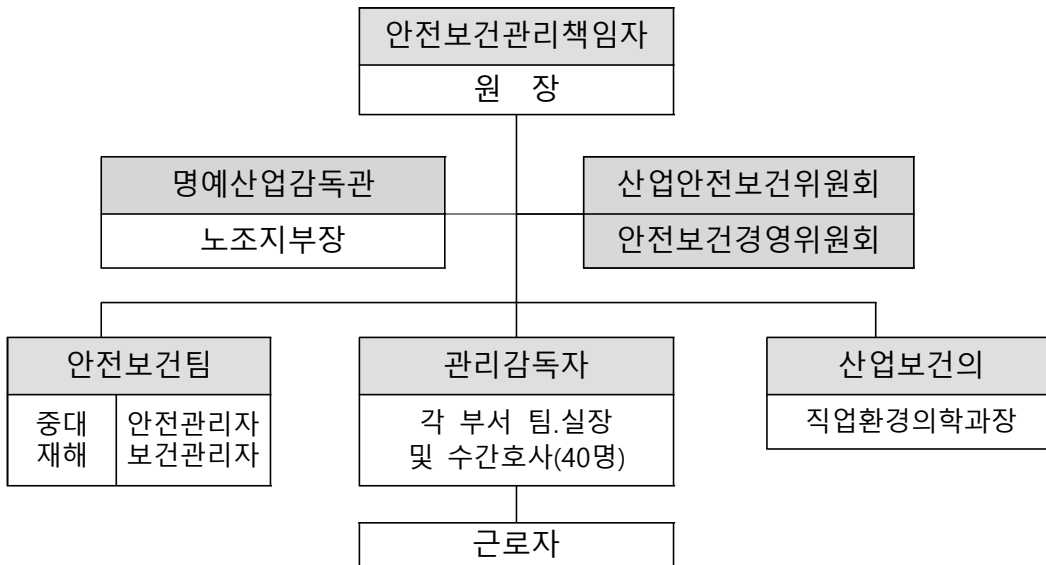
II

안전보건관리체계 구축

□ 안전보건관리 체계

구 분	법령에 따른 지정사항
안전보건관리(총괄)책임자	사업장을 실질적으로 총괄하여 관리하는 사람에게 산업재해 예방계획의 수립 등 업무를 총괄하여 관리하도록 함
안전보건관리 전담조직	중대산업재해 및 안전·보건에 관한 업무 총괄·관리
안전·보건 관리자	안전관리자1명, 보건관리자 1명
관리감독자	소속직원을 직접 지휘·감독하는 부서의 장 지정

□ 안전·보건관리 조직 구성



□ 안전보건팀 현황

직책	주요업무	자격사항
팀장	안전보건팀 총괄	간호사 면허증
팀원	중대재해 관련 업무	
팀원 (안전관리자)	안전관리 업무	산업안전기사 자격증
팀원 (보건관리자)	보건관리 업무	간호사 면허증

□ 안전인력 현황(시설관리팀)

직책	담당분야	자격사항
팀장	시설물 안전관리 총괄	건축기사, 건설안전기사 정밀안전진단 건축반 수료자 등
팀원	전기·통신 설비	전기기사, 전기안전관리기술 교육 수료자
팀원	기계 설비	에너지관리기능사,공조냉동기계산업기사, 가스안전관리자,책임기계설비유지관리자, 검사대상기기관리자 등
팀원	소방·승강 설비	소방설비기사(기계), 소방설비기사(전기), 승강기안전관리자 등
팀원	환경 설비	환경기사(수질),실내공기질관리자 일반대기환경기술인 등
팀원	건축·부대 토목	건축기사, 정밀안전진단 건축반 수료자 등

III 안전보건관련 예산 및 시설현황

□ 안전보건 관련 예산

구 분	예 산 내 용	예산액 (백만원)
안전보건	직원건강증진프로그램, 예방접종, 보호구, 안전보건행사, 보험, 교육 등	237
안전점검	작업환경측정, 승강기, 전기설비, 고압가스, 건축물 안전점검 등	101
보수보강	승강기 유지보수, 소방시설물 유지 보수 등	150
계		488

□ 안전관리 대상 시설 현황

규 모		총 9개동 연면적 : 52,394.43㎡ / 건축면적 : 13,258.11㎡/ 본관 지상7층, 지하1층					
연번	종류별	용 도	면적	연번	종류별	용 도	면적
1	건물(F)	본관	20,689.86	6	건물(X)	주차장,검진숙소	10,302.48
2	건물(G)	동관연결통로	49.67	7	건물(H)	별관 연결통로	36.65
3	건물(U)	장례식장	3,729.54	8	건물(E)	별관(구병동)	5,039.24
4	건물(V)	창고	72	9	건물(I)	공공어린이센터	1,815.01
5	건물(W)	정신·재활센터	10,659.98				

IV

전년도 안전보건 투자 실적 및 위험성 평가 추진 현황

□ 2025년 안전·보건 투자 실적

1. 총 투자 금액 : 92,619,180원
2. 주요 성과 : 유해·위험요인 사전 제거, 근골격계·감정노동 관리 강화 및 법적 안전보건 이행체계 확립

3. 세부 항목별 투자 실적

(단위 천원)

구 분	주요 이행 내용 및 항목	투자 내역	투자금액
직원보건, 건강증진	직원 예방접종, 뇌심혈관, 생활습관개선 프로그램, 감정노동 힐링프로그램	예방접종비, 프로그램운영비	16,840
작업환경관리	작업환경 측정(상·하반기)	측정 용역비	8,700
인간공학적 관리	근골격계부담작업 유해요인조사 근골격계질환 예방 및 개선활동	전문기관 컨설팅비	6,192
유해·위험 예방조치	시설물 안전검사, 승강기 안전검사 소방시설 안전점검	검사수수료 점검용역비	48,615
교육관리	전직원 정기안전보건 교육, 관리감독자 교육 직무교육(안전보건관리책임자, 안전·보건관리자 등)	교육비	12,272

□ 위험성 평가 추진 현황

점검일	점 검 내 용	개 선 조 치	비 고
25.5.	공공어린이재활센터 수치료실 감전 및 미끄러짐 위험	안전점검 연2회 실시 CCTV설치, 보호자 참관	위험성 수시평가
25.11.	영양실 컨베이어벨트 끼임 및 보온·보냉카 차량 전도, 끼임 위험	작업 전 기계 상태 확인 작업제한선 표시 및 경고표시 부착	위험성 정기평가
25.11	바닥 물기와 기름기, 조리장 및 화장실 내 이동간 걸림 넘어짐 위험	바닥경사 및 물고임, 화장실 문틀 아래 부분, 미끄럼방지 테이프 부착	위험성 정기평가

□ 2026년 산업재해 목표

2026년 목표		2025년	
재해발생	산업재해발생율	재해발생(건)	산업재해발생율
0건	0%	4	0.56%

□ 2026년 안전보건에 관한 투자 및 활동 계획

○ 안전·보건 관리 투자 계획 : 154,010,000원

(단위 천원)

구 분	주요 이행 내용 및 항목	투자 내역	투자금액 (예정.천원)
직원보건, 건강증진	건강진단 유소견자 사후관리 직원 예방접종, 결핵 및 잠복관련 건강검진 생활습관 개선활동(운동,금연,대사증후군관리) 직무스트레스평가, 힐링프로그램	예방접종비, 직원건강검진비 프로그램운영비	25,600
작업환경관리	작업환경 측정 및 개선활동 유해화학물질 정기 목록 조사 MSDS교육(해당부서)	측정 용역비	9,200
유해·위험 예방조치	시설물 시트법(건축물), 정밀안전점검 승강기 안전검사, 소방시설 안전점검 밀폐공간작업 가스측정 장비 구매	검사수수료 점검용역비 장비구매비	99,910
교육관리	전직원 정기안전보건 교육, 관리감독자 교육 직무교육(안전보건관리책임자, 안전·보건관리자 등) 채용시, 작업변경시, 특별 교육	교육비	19,300

○ 안전·보건 활동 계획

구 분	항 목	시기
작업관리	근골격계부담작업 수시 유해요인조사	발생시
	근골격계질환 예방 및 개선활동	연중
작업환경관리	유해화학물질 연간취급현황조사(전년도)	1월
	작업장순회점검(보호구 관리 등)	매월
	화학물질위험성평가	12월
	밀폐공간 건강장해예방활동(훈련, 교육)	연 2회
	기타 계절별건강관리활동	연중
안전보건 관리체계	안전보건에 관한계획 작성 및 이행	12월
	관리감독자 지정	필요시
	안전보건관리규정 개정	필요시
	산업안전보건위원회 개최	분기 1회
	중대산업재해예방 안전보건확보의무 이행점검	반기 1회
	안전보건관리책임자 등 평가	반기 1회
유해·위험 예방조치	위험기계기구관리	연중
	정기안전보건 점검	매월
	위험성평가	연 2회
	도급인의 안전보건조치, 안전보건합동점검	연중
직원안전 사고관리	안전사고 발생시 원인조사 및 현장점검	발생시
	공상 및 산재처리, 사고사례 분석 및 개선활동	발생시

○ 시설물 안전법 안전점검 계획

종류	점검대상	점검주기	점검시기	점검기관	
정기안전점검	건축물(의료시설)		반기별	상반기 '26.05~06 하반기 '26.11~12	직접수행
	제2종	본관(F)			
		동관(W)			
		신관(X)			
		별관(E)			
제3종	장례식장(U)				

○ 기타 개별법령에 따른 안전점검 계획

구분	종류	법 령		
		근거	점검대상	주기
전기	정기검사	전기안전관리법 제11조, 제18조	자가용기설비 등	2년
	자체점검		태양관 설비	4년
			배전설비 등	분기
승강기	정기검사	승강기안전관리법 제32조	승강기	1년
		승강기안전관리법 제31조		매월
가스	정기검사	도시가스사업법 제17조	가스시설 등	1년
	정기검사	고압가스 안전관리법 제16조의 2	의료가스실 액산탱크 등	1년
수도	청소	수도법 제33조	3천㎡이상 업무시설	반기
기계	성능점검	기계설비법 제17조	기계설비	1년
	정기검사	에너지이용 합리화법 제39조	보일러	1년
			압력용기A	2년
환경	정기검사	실내공기질관리법 제12조	실내공기질	유지1년 권고2년
		물환경 보전법 제46조	폐수관리	반기
소방	종합점검	소방시설 설치 및 관리에 관한 법률 제22조	소방시설	1년
	작동점검			